

突撃取材! 薬局をのぞいてみました☆ 薬局:職員 8名



地方内容について
医師と相談中



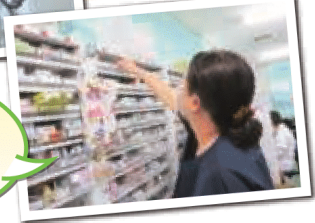
この人の
便秘には
漢方薬が
いいのでは?

ふむふむ...



患者さんと話して
いる中で思わぬ
副作用を発見す
ることもあります

薬剤管理指導の
一コマ



約700種類の
薬品を採用
しています

**この人に
聞きました**

**薬局長
安居 規子 さん**

みきやまに勤めて、早〇〇年、みきやまの生き字引、みきやまのRIKACOといわれている安居薬局長に突撃! 本日はよろしくお祈りします!!

- ★ 薬剤師になぜなろうと思ったのですか?
▶▶ **国語が苦手だったからです。**
- ★ 薬剤師のやりがいはどこなところですか?
▶▶ **患者さんの笑顔に出会えた時です。**
- ★ 薬局のチームワークはいかがですか?
▶▶
- ★ 薬局の自慢を教えてください
▶▶ **みんな、楽しいこと大好き、おいしいもの大好き、そして勉強も大好きです (多分)**
- ★ 昔のみきやまと今のみきやまで違いはありますか? また、変わらないところもあれば教えてください。
▶▶ **昔も今も、優しいスタッフがいっぱいです。**
- ★ 今の和敬会の若いスタッフたちに言いたいことはありますか?
▶▶ **Young様: 思いっきり勉強できるのは今です!**
▶▶ **Adult様: 家族を大切に!**
▶▶ **Senior様: 健康第一!**

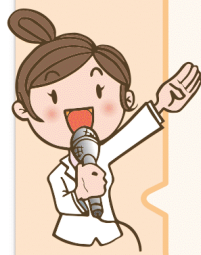
薬局のスタッフさんにも突撃!

本館2階担当 A.SAWANO

- ★ 昔のみきやまは?
▶▶ **アットホームなイメージ**
- ★ 変わらないところは?
▶▶ **薬局のメンバー**

新館担当 M.KIMURA

- ★ 薬剤師になろうと思ったのは?
▶▶ **社会が苦手だったからです (笑)**



突撃取材を終えて☆

和気あいあいと楽しそう
で、それでいて仕事には
情熱と誇りを持って過
してられるお姉さま
たちでした! 皆様も、人生に
悩まれたら薬局のドアを
たたいてみては?

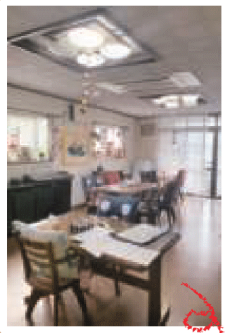
地域リハビリケアセンターに新しい仲間「ミント」が加わりました!!



令和2年7月1日より、医療法人社団和敬会へ合併のご縁を頂きました。

当初は戸惑っていた私達でしたが、和敬会の皆様の優しいお心遣いに今では、将来への希望に満ち溢れております。足立理事長を中心に集った私達。それぞれの場所で培ってきた経験を、地域の方々の幸せに、又、働く皆の幸せに、少しでも役立つ様に、ますます協力し、研鑽を積んで参りたいと思います。これからもどうぞ宜しくお願い致します。

地域リハビリケアセンター 副部長 時本寿子



- デイホームとんとん (地域密着型通所介護)
- 居宅介護支援事業所みきやま(ミント)
- みきやま訪問看護ステーション ミント(サテライト事業所)
- みきやま訪問看護ステーション ミント(サテライト事業所)



医療法人社団 和敬会

地域リハビリケアセンター ミント

住 所: 三木市大村1074-159
TEL: 0794-86-6125 FAX: 0794-86-6126

名前の由来

ミントの花言葉は「美德」「効能」ですが、さらに掘り下げるとペパーミントは「気分のあたたかさ」という花言葉で、スペアミントは「感情のあたたかさ」です。そんな意味合いと、みきやまのロゴのグリーンをイメージして「ミント」になりました