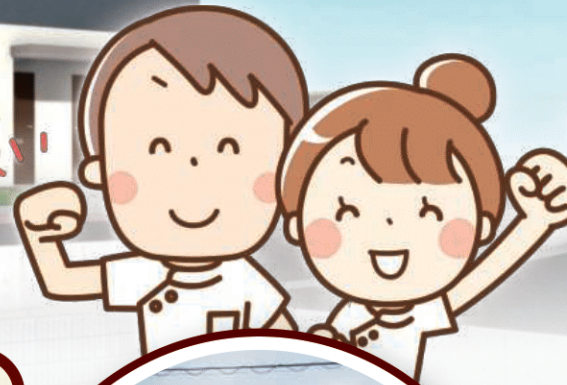




# 看護師寮 ドルトワールみきやま

## 2月末 完成予定!

みきやまリハビリテーション病院では新入職の看護師さん、介護職さん向けの寮ができることになりました。その内容についてご紹介します!



### 周辺地図



### Q&A

- Q: 部屋数はどれくらいあるの?**  
 A: 1階4室、2階4室の合計8室あります。
- Q: みきやまリハビリテーション病院からの距離はどのくらい?**  
 A: 病院まで230メートル! 徒歩3分で通勤ができます。
- Q: 入寮の条件はあるの?**  
 A: 独身・新入職の看護職さん・介護職さんが対象になります。
- Q: いつから入居できるの?**  
 A: 3月半ばから入居できる予定です。



入職&入寮希望の看護師さん・介護職さんをお待ちしております(^^)/